



© Fort Lillo - Yves Adams, Vilda

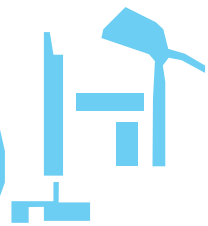
# RECAPTURE THE FORTRESS CITIES ANTWERPEN

*'Bruggen bouwen', innovatie en opbouw van een fortenerfgoed-netwerk.*

*Als onderdeel van de Regionale Stakeholders Meetings rond forten en vestingsteden  
in kader van het RFC Interreg Europe project (2019-2023)*

## HET STEEN EN LILLO

Woensdag 29 Juni 2022, 9u - 17u



© Burchtmuur, Victoriano





© Zandvliet - Yves Adams, Vilda

## COLOFON

### Uitvoerder

Regionaal Landschap de Voorkempen

Schildesteenweg 99, 2520 Ranst (Vrieselhof)

Wim Debaene, RFC coördinator - projectmedewerker Antwerpse Regionale Landschappen

[wim.debaene@rldv.be](mailto:wim.debaene@rldv.be) [www.rldv.be](http://www.rldv.be) [www.regionalelandschappen.be](http://www.regionalelandschappen.be)

i.s.m.

Stad Antwerpen

Francis Wellesplein 1, 2018 Antwerpen

Frederick Bruneel, projectcoördinator Publieke Ruimte

[Frederick.Bruneel@antwerpen.be](mailto:Frederick.Bruneel@antwerpen.be) [www.berendrechtzandvlietlillo.be](http://www.berendrechtzandvlietlillo.be)

Karen Minsaer, afdelingschef Departement Archeologie

[Karen.Minsaer@antwerpen.be](mailto:Karen.Minsaer@antwerpen.be) [www.antwerpen.be](http://www.antwerpen.be)

en

Simon Stevin Vlaams Vestingbouwkundig Centrum vzw

Grotehondstraat, 44 b1/1 - 2018 Antwerpen

Luc Olyslager

[luc.olyslager@simonstevin.org](mailto:luc.olyslager@simonstevin.org) [www.simonstevin.org](http://www.simonstevin.org)

en

Gesteund door Efforts (European Federation of Fortified Sites)

Raf Deroo

[rafael.deroo@efforts-europe.eu](mailto:rafael.deroo@efforts-europe.eu) [www.efforts-europe.eu](http://www.efforts-europe.eu)



# Inhoud 29/6/'22

RFC project als hefboom	4
HEROVERING VAN VERSTERKT ERFGOED	4
LIVE EVENT IN ANTWERPEN - 29/6/'22	5
Programma + ticket Waterbus	6
VOORMIDDAG: HET STEEN EN DE BURCHTZONE	6
NAMIDDAG: FORT LILLO	6
Deelnemerslijst	8
Postersessie 1 & 2	9
Posters	10
FORT LILLO	11
ZANDVLIET	13
FORT LIER	15
MECHELEN	17
HERENTALS	19
DENDERMONDE	21
MAGDEBURG	23
EFFORTS	25
FORTENGORDELS	27
ZOUTLEEUEW	29
OUDENAARDE, FORT DE KEZEL	31
ANTITANKGRACHT (RLDV)	33
WILFRIED MONTALD, 3D CREATOR	34
Notities	35



# RFC-project als hefboom

Zoals bij alle *Interreg Europe*-projecten is het hoofddoel van het RFC-project het verbeteren van de beleidsmethoden van lokale en regionale overheden, specifiek voor wat betreft forten en vestingsteden.

Centraal staat de vraag: 'Hoe kan fortificatie-erfgoed ingezet worden voor de toekomst?'

## HEROVERING VAN VERSTERKT ERFGOED

Interreg Europe 'Recapture the Fortress Cities (RFC) gaat over de 'herovering' van versterkt erfgoed, meer specifiek gericht op klimaatbestendige, innovatieve en duurzame ontwikkeling van historische vestingsteden en forten. Het RFC project beoogt een intensieve Europese samenwerking en wordt regionaal gecoördineerd vanuit de Antwerpse Regionale Landschappen - de Voorkempen (RLDV), Rivierenland (RLRL), Kleine en Grote Nete (RLKGN) en Schelde-Durme (RLSD).

De stad Antwerpen is co-partner in het project rond de fortificaties in de regio zoals de forten van Lier en Lillo, alsook de voormalige stadsomwallingen van Zandvliet, Herentals, Mechelen en Dendermonde. Het RFC-project wordt grotendeels gefinancierd met Europese subsidies, in samenwerking met de provincies en de gemeentelijke co-partners.

Heel wat boeiende studiebezoeken, workshops, onderzoeken en samenwerkingen op Europese en regionale schaal zorgen voor de nodige kennisdeling, -opbouw en inspiratie, met als doelstelling de opstart van lokale beleidsplannen en de uitwerking ervan.

Meer info via <https://www.interregeurope.eu/rfc>

## LIVE EVENT IN ANTWERPEN - 29/6/'22

In het kader van dit project vinden vijf regionale stakeholdersmeetings plaats in de deelnemende vestingsteden. Deze laatste meeting koppelt de plannen van alle partners aan de beschouwingen bereikte resultaten van het project.

In een ruimer kader is deze meeting gekoppeld aan de aanbevelingen van Europese experts.

- 20 januari 2021 : Vestingsteden en forten in groen en blauw (Dendermonde)
- 22 juni 2021 : Financiële ondersteuning, premies en fondsen (Lier)
- 27 januari 2022 : Recreatie, toerisme en beleving (Mechelen)
- 15 maart 2022 : Ruimtelijke planning en landschapsarchitectuur (Herentals)
- 29 juni 2022: Innovatie en opbouw van netwerken (Antwerpen)

Tegelijk kijken we naar de toekomst en naar welke bruggen kunnen worden gebouwd tussen partners in kader van nieuwe, innovatieve projecten.

Na vier virtuele meetings gaat deze laatste live door. Dit is dé gelegenheid om de projectpartners te ontmoeten en de opgedane ervaringen te delen.

We kijken ook uit naar nieuwe netwerken en toekomstige samenwerkingen.



Dendermonde 20/01/'21



Fort Lier 22/06/'21



Mechelen 27/01/'22

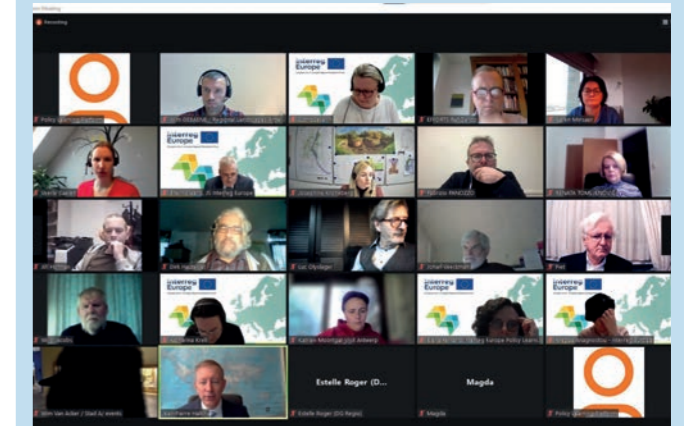


Herentals 15/03/'22

### AANBEVELINGEN EUROPESE EXPERTEN TIJDENS PEER REVIEW 16 EN 17/11/'21

Via het RFC project werd vanuit de stad Antwerpen i.s.m. Regionaal Landschap de Voorkempen en Efforts een tweedaagse online Peer Review georganiseerd, door Interreg Europe's Policy Platform, voor de heropleving van het netwerk van fortificaties in de Antwerpse regio. Vanuit de aanbevelingen zijn de eerste acties geformuleerd, o.a. het in kaart brengen van de stakeholders > de poster sessies op 29/6.

<https://www.interregeurope.eu/find-policy-solutions/expert-support-reports/reviving-the-network-of-fortress-belts-in-antwerp-policy-recommendations>



### VIRTUAFORT VOOR VEERKRACHTIG FORTIFICATIE ERFGOED

In kader van het RFC project werden extra subsidies (ca + 75.000 euro) goedgekeurd door Interreg Europe voor de uitvoering van een Pilot action rond Virtual Reality voor het Fort Lillo – voor een duurzaam behoud en toegankelijkheid van militair erfgoed. Virtuafort wordt uitgevoerd ism Universiteit Antwerpen en Visual Dimension > deel rond innovatie en Virtuafort.

<https://www.uantwerpen.be/en/projects/virtual-technology-for-resilient-fortification-heritage/>

# Programma + ticket Waterbus

## VOORMIDDAG: HET STEEN EN DE BURCHTZONE

Steenplein 1, 2000 Antwerpen

- 9u: Onthaal en koffie in Het Steen
  - Johan VEECKMAN, Hoofd Onroerend Erfgoed, Stad Antwerpen
  - Ines VAN LIMBERGEN en Wim DEBAENE, Regionale Landschappen de Voorkempen: het RFC project
- 9u30: Geleide wandeling in de Burchtzone door Karen MINSAER (ontwerp Scheldekaaien) en Tim BELLENS (opgravingen)
- 10u45: Verzameling aan het Steenplein, Antwerpen, kade van de Waterbus naar Lillo
- 11u: Vertrek Waterbus naar Lillo

## NAMIDDAG: FORT LILLO

Tolhuisstraat - Havenmarkt, Kerk

- 12u: Aankomst Waterbus in Lillo
- 12u15: Verwelkoming door Rudi SEMPELS (districtsschepen erfgoed) en uitleg over de opzet van de meeting, met broodjeslunch rond de ingestuurde posters van de steden-deelnemers en over RFC.

Master of Ceremony: Rafaël Deroo

## 12u45: INNOVATIE

- Frederick BRUNEEL, Stad Antwerpen projectleider publieke ruimte, Masterplan Lillo
- Iason JONGEPIER, Universiteit Antwerpen, digitalisering historisch onderzoek
- Daniël PLETINCKX, Visual Dimension, presentatie 'Virtuaafort', pilootproject van RFC

## 13u45: BRUGGEN BOUWEN

Met de RFC-partners en hun deelprojecten:

- Dendermonde: Masterplan Vestinggordel en aanvalzones aan de stadspoorten
- Fort Lier: Masterplan en 'Droom het Fort'
- Mechelen: de Nieuwe Vesten en fietsen langs de Vesten
- Herentals: Vestentoets, spelregels voor projecten in de buurt van stadsvesten
- Zandvliet: Antwerpen: vierhonderd jaar vestingstad Zandvliet
- Fort Lillo, Antwerpen: Masterplan en heropbouw van het Fort

en met de andere deelnemers (steden Oudenaarde, Zoutleeuw, Magdeburg, Fortengordels, ...) worden in twee opeenvolgende sessies groepsgesprekken gehouden over de RFC-acties in de steden. In deze ontmoetingssessies worden volop kennis en ervaringen gedeeld en komen nieuwe uitdagingen aan bod (geleid door Wim Debaene, Rafaël Deroo, Marieke Muilwijk en Ines Van Limbergen/Jan Pandelaers).

14u SESSIE 1: Deelnemers herverdelen zich in groepen

14u45: Koffiepauze rond de posters

15u15 SESSIE 2: Deelnemers herverdelen zich in andere groepen

## 16u: TOEKOMST

Verslag uit de groepsgesprekken en gesprek met de deelnemers over de bruggen naar de volgende fase

16u30: Toekomstbeschuwing door Jan DE HAES, Gedeputeerde Toerisme, Milieu, Natuur en Waterbeleid, Provincie Antwerpen

16u40: Samenvatting door Wim DEBAENE, Regionale Landschappen

17u: Drink en netwerkmoment

## PRAKTISCH

Deelname is gratis, maar inschrijven is verplicht.

Inbegrepen: Waterbustickets Steenplein naar Lillo en terug, koffie-momenten en lunch.

Na het eerste deel van de meeting, gaan de deelnemers om 11u van het Steenplein per Waterbus naar Fort Lillo. Op het einde van de dag vaart de Waterbus terug naar het Steenplein. U kunt zelf het uur van terugkeer kiezen op [www.dewaterbus.be](http://www.dewaterbus.be).

Voor diegenen die alleen het deel te Lillo willen bijwonen, en niet met de Waterbus komen, afspraak om 12u aan de kerk in de Tolhuisstraat (het centrale plein).

#Antwerpen #RecapturetheFortressCities #RFC

Contact: [info@efforts-europe.eu](mailto:info@efforts-europe.eu)

Op 29 juni: T +32 477 623 792





waterbusticket retour

# Deelnemerslijst





Ander	Ayala	Visual Dimension bvba
Tim	Bellens	Consulent archeologie
Ankatrien	Boulanger	Regionaal Landschap Rivierenland
Marc	Brion	Agentschap Onroerend Erfgoed
Frederick	Bruneel	Stad Antwerpen, publieke ruimte
Erica	Caluwaerts	Stad Antwerpen, Openbaar Domein
Jessie	Clos	Stad Zoutleeuw
Marcel	Cuylaerts	Fort van Merksem
Jan	De Kesel	Agentschap Onroerend Erfgoed
Wim	Debaene	Regionale Landschappen
Elke	Denissen	Agentschap Onroerend Erfgoed
Raf	Deroo	EFFORTS
André	D'hoine	Natuurpunt
Stéphanie	D'Hulst	Stad Lier
Kris	Dockx	L'Embarcadère vzw
Tom	Dorau	IOED Land van Nete en Aa
Esther	Eenhuizen	Universiteit Antwerpen
Stein	Geuens	Stad Herentals
Dirk	Hautekiet	Natuurpunt Antwerpen Noord & Kempen vzw
Willy	Jacobs	Werkgroep Gidsen Fort 2 Wommelgem
Iason	Jongepier	Universiteit Antwerpen
Marc	Keustermans	Fortgidsen Lier
Josephine	Kroneberg	City of Magdeburg
Pieter	Linders	district Berendrecht-Zandvliet-Lillo
Piet	Lombaerde	Universiteit Antwerpen
Clémence	Marchal	IOED Schelde-Durme
Philippe	Michiels	Fortengordels vzw
Karen	Minsaer	Stad Antwerpen, archeologie
Wilfried	Montald	3D creator
Marieke	Muilwijk	Muilwijk Landschap Advies
Luc	Olyslager	Simon Stevin V.V.C.
Els	Oostvogels	Regionaal Landschap Kleine en Grote Nete
Jo	Orts	Natuur 2000/Werkgroep Fort Oelegem
Jan	Pandelaers	Erfgoed Voorkempen
Jan	Peelaerts	Herentaldum
Daniël	Pletinckx	Visual Dimension bvba
Toplina	Puttemans	Agentschap Onroerend Erfgoed
Leendert	Quintens	Regionaal Landschap Zuid-Hageland
Eva	Roels	Stad Oudenaarde
Rik	Rousseau	Stad Dendermonde
Rudi	Sempels	district Berendrecht-Zandvliet-Lillo
Stijn	Van Belleghem	Regionaal Landschap Schelde Durme vzw
Kurt	Van Camp	Memorial Museum Fort Liezele
Ellen	Van de Velde	IOED Land van Nete en Aa
Joyce	Van Kerckhove	Visuality
Ines	Van Limbergen	Regionaal Landschap de Voorkempen
Dennis	Van Nieuwenhuijzen	Adviesburo Idea BV
Mien	Van Olmen	Stad Herentals
Els	Van Zele	Visit Mechelen
Johan	Veeckman	Stad Antwerpen, Onroerend Erfgoed
Helke	Verdick	Provincie Antwerpen
Hans	Welens-Vrijdaghs	Stadsverlichters
Marijke	Wouters	IOED Zuid-Hageland

# Postersessie 1 & 2

## SESSIE 1 - MATCH MAKERS (13u45)

GROEPJE 1 - FORTEN (Moderator = Ines/Jan)		<ul style="list-style-type: none"> <li>Fort Lillo</li> <li>Fort Lier</li> <li>Oudenaarde, Fort</li> </ul>
GROEPJE 2 - VESTINGSTEDEN (Moderator = Marieke, ENGELS)		<ul style="list-style-type: none"> <li>Herentals</li> <li>Dendermonde</li> <li>Magdeburg</li> </ul>
GROEPJE 3 - BELEVING (Moderator = Wim)		<ul style="list-style-type: none"> <li>Zandvliet</li> <li>Mechelen</li> <li>Zoutleeuw</li> <li>Virtual Reality</li> </ul>
GROEPJE 4 - NETWERKEN (Moderator = Raf)		<ul style="list-style-type: none"> <li>EFFORTS</li> <li>Fortengordels</li> <li>RLDV Antitankgracht</li> </ul>

## SESSIE 2 - MIX & INSPIRATIE (15u15)

GROEPJE 5 - VISIE (Moderator = Marieke)		<ul style="list-style-type: none"> <li>Fort Lillo</li> <li>Mechelen</li> <li>Fortengordels</li> </ul>
GROEPJE 6 - PARTICIPATIE EN GOVERNANCE (Moderator = Raf, ENGELS)		<ul style="list-style-type: none"> <li>Fort Lier</li> <li>Magdeburg</li> <li>Dendermonde</li> <li>EFFORTS</li> </ul>
GROEPJE 7 - NATUUR (Moderator = Ines/Jan)		<ul style="list-style-type: none"> <li>RLDV - Antitankgracht</li> <li>Oudenaarde, Fort</li> <li>Zandvliet</li> </ul>
GROEPJE 8 - ERFGOED (Moderator = Wim)		<ul style="list-style-type: none"> <li>Zoutleeuw</li> <li>Herentals (Blue Deal)</li> <li>Virtual Reality</li> </ul>



Beeld uit VR-presentatie - toekomst



# Uitvoering masterplan Lillo

Stad Antwerpen, district Berendrecht-Zandvliet-Lillo  
Contactpersoon: Frederick Bruneel

## ACHTERGROND

- Masterplan Lillo: verweven van
- waterwerende dijk i.k.v. Sigmawerken met buitendijkse jachthaven
- reconstructie van fort met vijfhoekig bastion

## WERKWIJZE

- Intensieve samenwerking tussen studie bureau's, stad Antwerpen (diensten: ontwerp, erfgoed, groen, mobiliteit), externe experts en stakeholders
- Budget: 3.500.000 EUR (aandeel stad ifv reconstructie fort)

## MEERWAARDE RFC

1. Bedenken en begeleiden van uitwerking VR-tool
2. Bij elkaar brengen van expertengroep ifv bepalen historische randvoorwaarden
3. Vlaamse en Europese kennisdeling en -opbouw

## PARTNERS

- De Vlaamse Waterweg
- Studie bureau's Sweco, Cluster
- Haven van Antwerpen
- Universiteit Antwerpen
- Daniël Pletinckx (Visual Dimension)
- Regionaal Landschap De Voorkepen
- Externe experts (Piet Lombaerde,..)

Foto  
contact-  
persoon

**Frederick Bruneel**

frederick.bruneel@antwerpen.be

De uitvoering van het Masterplan Lillo (2010) omvat de verhoging van de bestaande dijk met 3 meter en het herstel van het fort met vijfhoekig bastion naar 19de eeuwse plan. De bestaande jachthaven wordt vervangen door een nieuwe buitendijkse jachthaven. Aan de noordzijde worden de voorwerken naar historisch model gereconstrueerd. Langs de Scheldelaan wordt een nieuwe bezoekersparking aangelegd.

Stad Antwerpen is partner in het Europese project Recapture the Fortress Cities (RFC), geïnitieerd door Regionaal Landschap De Voorkepen. Hierin werd het thema 'innovatie' aan Lillo gekoppeld, waarbij een Virtual Reality tool werd ontwikkeld.



## TIPS VOOR ANDERE PROJECTEN

- Van bij de start intensief betrekken van bewoners en stakeholders
- Meerwaarde van externe consultant/experten
- aftoetsen adviesinstanties van bij start (Omgeving, Onroerend Erfgoed,, ANB,...)

## MOGELIJKE HINDERNISSEN IN DE TOEKOMST

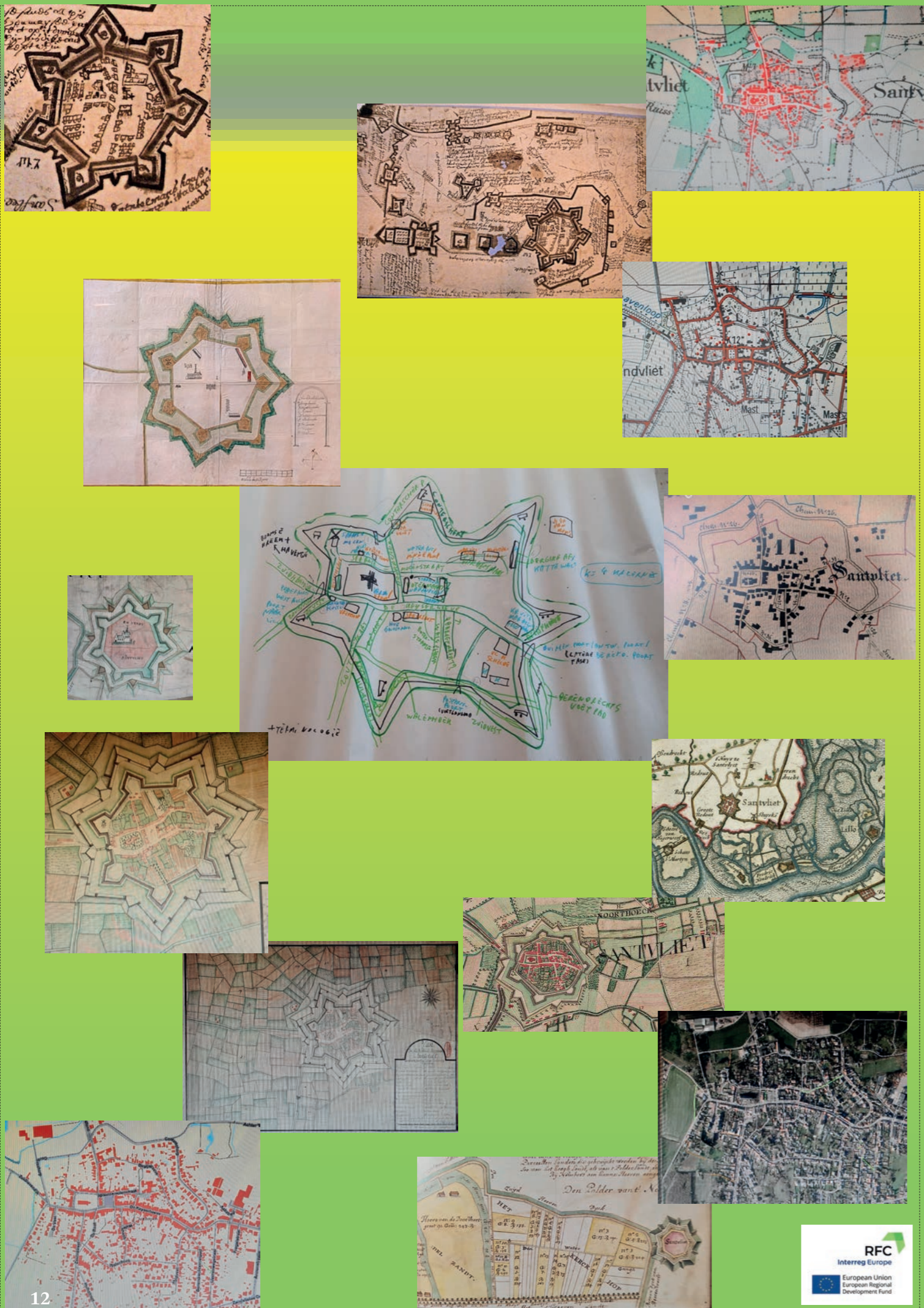
- Langetermijnvisie: reconstructie van noordelijke bastions

## BRUGGEN BOUWEN VOOR

- sociaal-economische structuur in het dorp behouden en leefbaarheid versterken
- Vaste plek vinden voor de VR-toepassing, gekoppeld aan onthaalplek voor bezoekers

# Vestingstad Zandvliet

Vrijtijdscentrum De Schelde, Pieter Linders, Berendrecht-Zandvliet-Lillo



## ACHTERGROND

- 400 jaar geleden startte de bouw van vestingstad Zandvliet, de context was de 80-jarige oorlog, waarbij Zandvliet deel uitmaakte van de Spaans-Staats linies
- Op het eerste zicht is er weinig van de vesting bewaard gebleven, maar zeker het stratenpatroon overlapt nog grotendeels met dat uit de Spaanse tijd

## WERKWIJZE

- Werkgroep district Berendrecht-Zandvliet-Lillo, vrijtijdscentrum De Schelde, Regionaal Landschap de Voorkempen/RFC
- Eerst brainstorm, dan afstemming met programmatie en budget + politiek
- Budget: project erfgoed en programmatie vc, communicatie district en extra's vanuit RLDV/RFC...

## MEERWAARDE RFC

1. Aanbrengen specialisten
2. Extra ideeën
3. Afstemmen en verbreden communicatie

## PARTNERS

- District Berendrecht-Zandvliet-Lillo
- Vrijtijdscentrum De Schelde
- Regionaal Landschap de Voorkempen/RFC
- Professor Piet Lombaerde
- Basisschool Noordland (+ 3 andere scholen)
- Poldermuseum/Polderheemkring
- Bewoners van het district
- Archeologie stad Antwerpen
- Erfgoed stad Antwerpen



**Pieter Linders**  
[pieter.linders@antwerpen.be](mailto:pieter.linders@antwerpen.be)  
 0483 093 730

Met een lezing, gegidste rondleiding, expo met reproductie van oude kaarten, infopanelen op straat en een nieuwe brochure met wandelkaart laten we de geschiedenis van de vestingstad herleven. Ook komen er digitale uitbreidingen op de brochure en de wandelkaart.

Startpunt van de activiteiten is Open Monumentendag op 11 september.

En leerlingen van het 6<sup>de</sup> leerjaar uit school Noordland in de vestingstad zullen leeftijdsgenoten van 3 andere scholen rondleiden.



### TIPS VOOR ANDERE PROJECTEN

- Door het samenvallen met een ander groot erfgoedproject dit jaar zal de impact minder groot zijn
- 'Duurdere' ideeën rond infrastructuur, bijvoorbeeld een speeltuin, moeten veel langer op voorhand gebudgetteerd worden

### MOGELIJKE HINDERNISSEN IN DE TOEKOMST

- Hoe de kennis en betrokkenheid van bewoners ook buiten jubileumjaren behouden?
- Hoe de iets minder zichtbare restanten herkenbaar maken/houden?

### HULP GEVRAAGD BIJ

- Digitaliseren / virtuele creatie
- Onderzoek naar bouwkundige restanten uit de Spaanse tijd

# Stad bereidt eerste 'Zomer van het Fort' voor

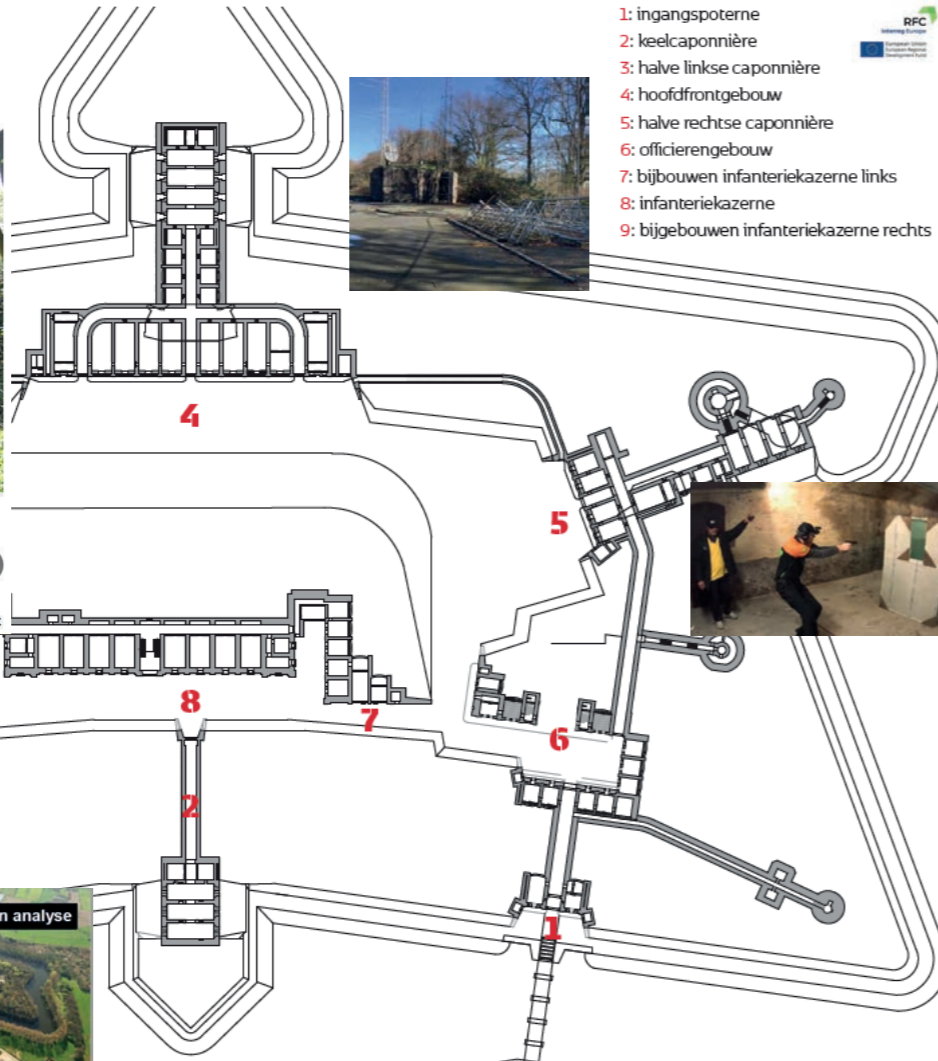
12/03/2021 om 05:00 door Chris Van Rompaey



Het Fort van Lier huisvest verscheidene verenigingen, zoals handboogclub Koninklijke Moed en Eendracht.

LIER - De stad Lier organiseert van 14 augustus tot 12 september voor het eerst de 'Zomer van het Fort'. Het is de bedoeling om zo de opmaak van het

Masterplan Fort Lier – resultaten context en analyse



- 1: ingangspoterne
- 2: keelcaponnière
- 3: halve linkse caponnière
- 4: hoofdfrontgebouw
- 5: halve rechte caponnière
- 6: officierengebouw
- 7: bijgebouwen infanteriekazerne links
- 8: infanteriekazerne
- 9: bijgebouwen infanteriekazerne rechts



# Masterplan Fort van Lier

Stad Lier, Stéphanie D'Hulst, Fortweg Lier



## ACHTERGROND

Ten zuidoosten van het centrum van Lier ligt een **verborgen parel**. Een in oorsprong 19e eeuwse bakstenen fort met betonnen versterkingen en hoge wallen. Door de **grote financiële kosten** is het fort **slecht onderhouden, moeilijk zichtbaar en slechts deels toegankelijk**. Het Vlaams Agentschap Onroerend Erfgoed geeft aan dat een bescherming van het fort Lier mogelijk is afhankelijk van een visie over de toekomst van het Fort. Het **ontwikkelen van een langetermijnvisie, in samenwerking met de Lierenaars, fortgebruikers, omwonenden en experts**, voor het Fort dringt zich op.

## WERKWIJZE

- Opmaak **MASTERPLAN**
  - **Analyse** van het fort en haar omgeving
  - Bepalen **beheersvisie**
  - **Acties op korte en lange termijn** om het Fort te bewaren en duurzaam te beheren
- Voeding geven aan masterplan door:
  - **Participatie en communicatie**
    - Actieve betrokkenheid van de **stakeholders**: Fortgebruikers, buurtbewoners, stedelijke diensten, experts en Lierenaars
    - Publieke kennismaking – voeding geven aan masterplan: : **Open Fortenweekend (2021)**, : **Zomer van het Fort (2022)**
- Opmaak **beheersplan gebouwen** (onderhoud- en restauratiewerken gekoppeld aan fasering en budgettering)
- Marktonderzoek – opmaak **positioneringsrapport**
- Budgetten
  - Opmaak masterplan – 4.500 euro
  - Opmaak beheersplan gebouwen – 12.155 euro
  - Opmaak positioneringsrapport – 9500 euro
  - Organisatie open Fortenweekend – 10.000 euro
  - Organisatie Zomer van het Fort – 80.000 euro

## Het project

Er werd een **stuurgroep** samengesteld die het RFC-project opvolgt. De groep bestaat uit vertegenwoordigers van de stedelijke diensten en de projectcoördinator van Regionaal Landschap Rivierenland. De stuurgroep wordt **ondersteund door vier werkgroepen** (masterplan, evenementen, communicatie en participatie) met elk hun eigen doelstelling. De trekker van elke werkgroep is vertegenwoordigd in de stuurgroep. Aanvullend worden de nodige **experten** in het project betrokken.

Volgende **betrokkenheid** is van vitaal belang om alle mogelijkheden in het Fort optimaal te bekijken. Tijdens de organisatie van een open fortweekend in 2021 en een zomer van het fort in 2022 wordt **dmv participatie gezocht naar toekomstdromen**. Het geeft tevens de mogelijkheid om het Fort tijdelijk te ontsluiten voor de Lierenaars en Fortliefhebbers. Want de toegang tot het Fort beperkt zich momenteel enkel tot de verenigingen die het fort gebruiken.

Het resultaat is een masterplan dat de stad Lier kan helpen in de komende jaren in de omgang met het Fort.

**FORT VAN LIER – DROMEN**

**Cluster NATUUR en GROEN KARAKTER**

- Het Fort stelt de natuur en het groene karakter centraal
- Het Fort is een thuis voor de vleermuizen
- Het Fort/ de fortengracht is een mooie locatie om aan zachte waterrecreatie te doen
- Het Fort is een oase van rust

**Cluster BELEVING**

- Het Fort is een thuis voor verenigingen
- Het Fort en haar infrastructuur stimuleren 'ontmoeten'
- Het Fort toont haar militaire verleden en laat dit ten volle beleven
- Het Fort is een sterke toeristische en erfgoedkundige troef voor Lier
- Het Fort is een ideale locatie om in open lucht culturele activiteiten aan te bieden
- Het Fort nodigt uit voor avontuur, sport en spel

**Cluster FORTENLANDSCHAP**

- Het Fort moet haar authentiek en uniek karakter bewaren
- Het Fort is een landschap waarin de gebouwen opnieuw een betekenis krijgen
- Het Fort is klaar voor veelzijdig gebruik
- Het Fort krijgt terug haar originele toegang
- Het Fort toont haar militaire verleden en laat dit ten volle beleven
- Het Fort en haar infrastructuur stimuleren 'ontmoeten'

## MEERWAARDE RFC

De samenwerking met Regionaal Landschap binnen het Europees RFC project is een opportuniteit.

1. Het draagvlak van het vergeten militair erfgoed vergroten en de publieke opinie hierover versterken
2. Het aanreiken van referenties en gerichte expertise
3. Zoeken naar een meerwaarde en bijzondere beleving voor het Lierse Fort

**TIPS VOOR ANDERE PROJECTEN**

- Duidelijke structuur opstellen (stuurgroep, werkgroepen)
- Open en heldere communicatie op gerichte tijdstippen naar alle stakeholders
- Participatie dmv coproduceren

**MOGELIJKE HINDERNISSEN IN DE TOEKOMST**

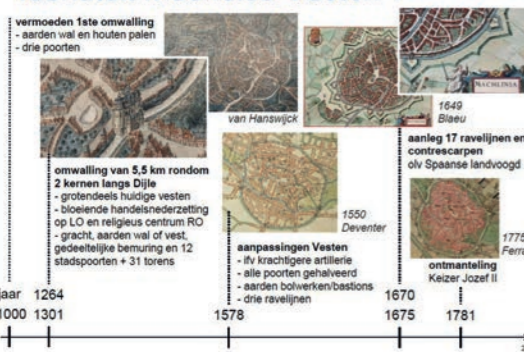
- Langetermijnvisie voor ogen houden.
- Evenwicht tussen natuur en Fortgebruikers bewaken – beheersovereenkomst
- Samenwerking verenigingen, stad, natuurlandpunt en nieuwe fortgebruikers
- Budget – zoektocht subsidies (niet commercieel Fort)

**HULP GEVRAAGD BIJ**

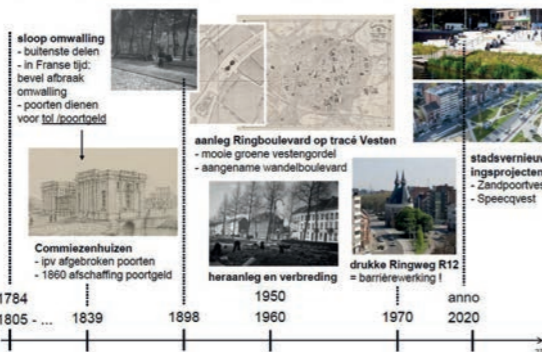
- Oprichting lokale Simom Stevinstichting
- Zoeken naar financieringsmogelijkheden, ev. Investeringsproject RFC, regionale samenwerkende Europese samenwerkingen
- Kennisuitwisseling bij uitvoeren deelfacten masterplan



## Identiteit Mechelse Vesten ?



## Identiteit Mechelse Vesten ?



# Mechelse Vesten

Visit Mechelen, Els Van Zele, Stad Mechelen (BE)



VISIT MECHELEN

## ACHTERGROND

- Mechelen is een sterk groeiende toeristisch cultuurhistorische bestemming met internationale aantrekkingskracht.
- Mechelen plant een ingrijpende heraanleg van de (historische) vesten.
- Deze heraanleg creëert nieuw toeristisch potentieel, zowel op en rond de vesten, als het doorbreken van de 'autocorridor' naar de groenblauwe omgeving.

## Het project

Mechelen is op alle vlak een stad in volle groei, zo noteerden we pre-corona een zeer sterke groei in aantal (internationale) overnachtingen, en herstelt toerisme sneller dan verwacht.

Visit Mechelen schreef naar aanleiding van deze groei en de bewustwording van negatieve gevolgen van overtoerisme, een gedragen strategie met krachtige doelstellingen om kwalitatief en positief verder te groeien: transformatie naar een florerende bestemming.

De heraanleg van de Mechelse Vesten biedt een toeristisch unicum voor de stad: de brede autocorridor as-is zal verdwijnen, van waaruit nieuwe kansen ontstaan voor bezoekers. Zowel op en rond de Vesten, als via de vernieuwde doorgang naar het blauwgroene gebied rondom de stad.

De omgeving van Mechelen werd recent verder ontsloten, samen met bewoners, met thematische wandel- en fietsroutes. De positieve resultaten van deze nieuwe ontwikkelingen bevestigen de meerwaarde voor bezoekers. De vesten zelf bieden schatten van (verborgen) historische en unieke verhalen, die kunnen worden ontsloten.

Om de toeristische kansen in dit stadium tastbaar te maken, werd in samenwerking met Mechelen Binnenstebuiten en de Mechelse Stadsgidsen een fietsroute ontwikkeld: *Fietsen langs de Vesten*. Dit product, ontwikkeld rond de strategische toeristische verhaallijnen, is een hefboom om interne en externe stakeholders en bezoekers te overtuigen van het toekomstig toeristisch potentieel van de vesten zelf. We ontdekten ook dat alle twaalf (!) poorten in 3D werden gezet door een bevlogen bewoner: we bekijken hoe we die digitale content kunnen ontsluiten in een nieuw toeristisch product.

Tot slot: de initiatieven en resultaten die we vanuit het RFC-project hebben gestart en blijven oogsten, dragen mee bij aan de transformatieve ontwikkelingsdoelstellingen van Visit Mechelen.

### TIPS VOOR ANDERE PROJECTEN

- Betrek vanop de startlijn zowel bewoners als inhoudelijke en historische experts
- Bouw verder op een gedragen strategie
- Proof is in the pudding en be agile: laat nieuw potentieel in een vroeg stadium beleven en stuur bij

### MOGELIJKE HINDERNISSEN IN DE TOEKOMST

- Beleidsmatige beslissingen die toerisme overstijgen
- Budgettaire uitdagingen

### HULP GEVRAAGD BIJ

- Historische experts
- Experten stadsontwikkeling

## WERKWIJZE

- Leggen van nieuwe verbindingen tussen stadsontwikkeling en toeristische actoren, intern en extern,
- Creatie van een eerste nieuw toeristisch product langs de vesten, dat het toeristisch potentieel tastbaar maakt.

## MEERWAARDE RFC

- Nieuwe interne en externe verbindingen
- Historisch onderzoek en kennisdeling
- Hefboom naar lokaal beleid

## PARTNERS

- Dienst Stadsontwikkeling
- Mechelse Stadsgidsen
- Regionaal Landschap Rivierenland
- Bewoners

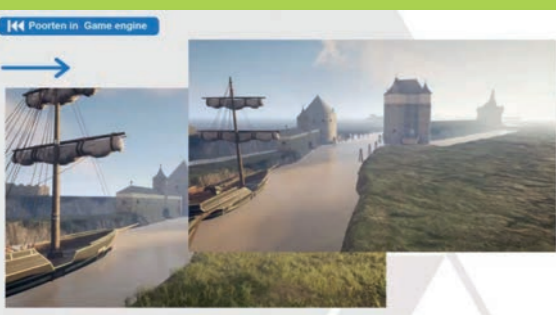
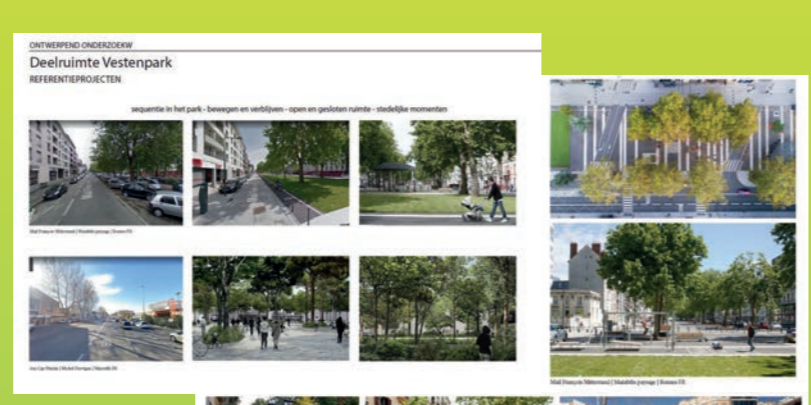
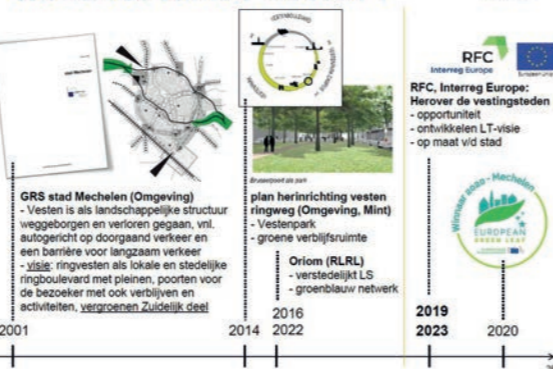


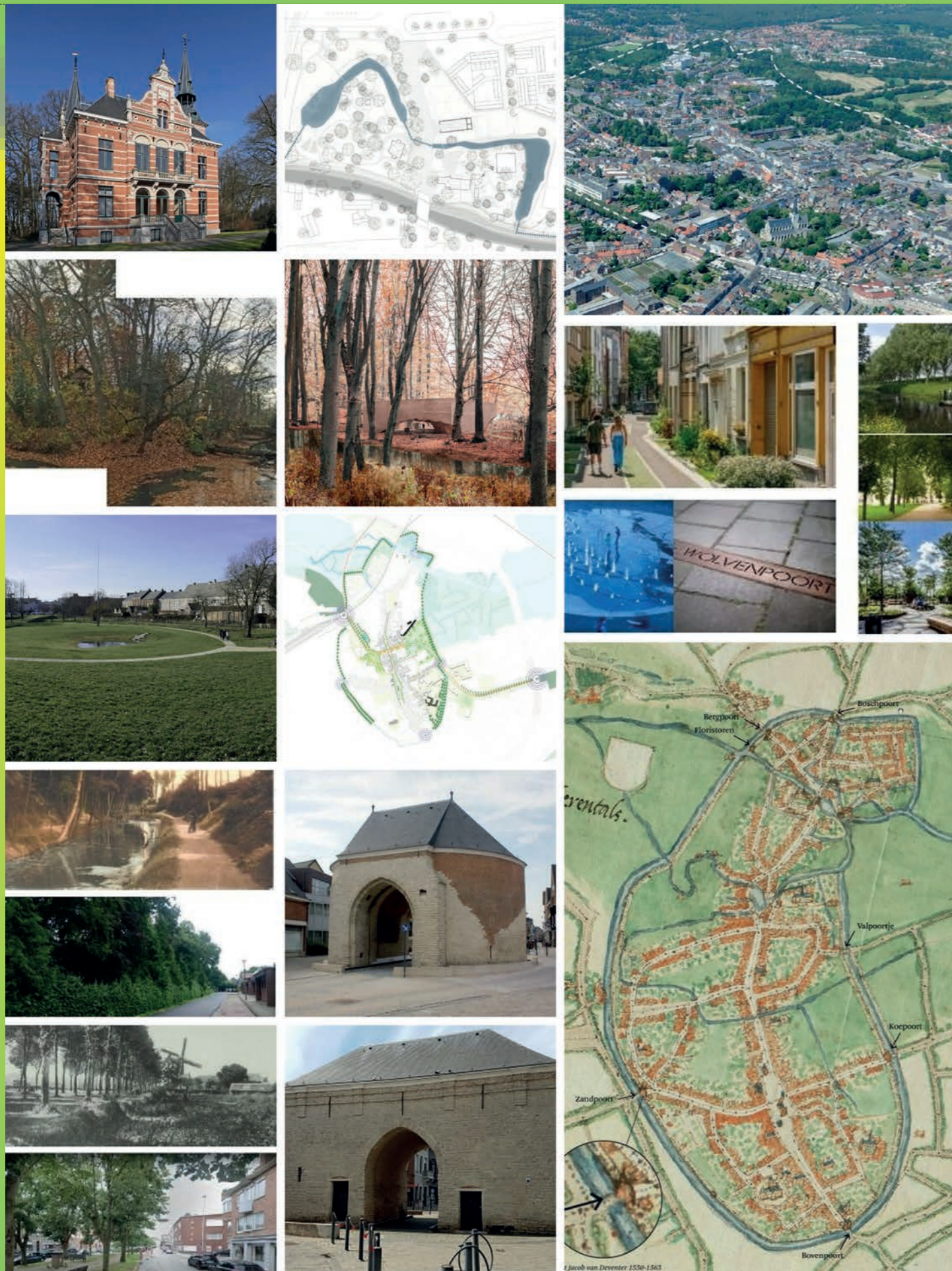
Els Van Zele

[www.linkedin.com/in/elsvanzele](https://www.linkedin.com/in/elsvanzele)

[els.vanzele@mechelen.be](mailto:els.vanzele@mechelen.be)

## toekomst van de Vesten ?





#### BUDGET LOPENDE ACTIES

- Herstel noordelijke kroonwerk: 636.000 EUR
- Studie visie en concept stadsvesten: 35.600 EUR
- Digitalisering contour stadsvesten GIS: 3.000 EUR

#### AFGELOPEN ACTIE

- Regionale stakeholdersmeeting 15 maart 2022

#### GEPLANDE ACTIE

- Dossier verruiming archeologische zone stadsvesten



# Stadsvesten en -ontwikkeling

Stad Herentals en IOED Land van Nete en Aa  
 Contactpersonen: Stein Geuens en Ellen Van de Velde



## ACHTERGROND

- Lokale en versnipperde kennis over de stadsvesten
- Veel particuliere eigendommen en projecten langs de vesten
- Visie en plannen voor delen, maar niet voor het geheel: vb. Beheersplannen Le Paige en Begijnenvest

## WERKWIJZE

- Samenbrengen oud en nieuw onderzoek: oa. onderzoek Universiteit Antwerpen: digitale 'tijdmachine', studie Piet Lombaerde, studie Gate Archaeology.
- Opmaak leidraad voor projecten langs de vesten: de Vestentoets
- Visie en concept voor beleving en zichtbaarheid van het geheel

## MEERWAARDE RFC

1. Verhoogde aandacht voor erfgoedwaarde creëert kansen voor de vesten bij bestuur en bevolking vb. Ontwerp nieuwe kerk via Open Oproep Vlaams Bouwmeester
2. Nieuwe kennisopbouw en kansen voor kennisdeling
3. Gangmaker voor een integrale en realisatiegerichte aanpak

## PARTNERS

- Regionaal Landschap Kleine en Grote Nete
- Kempens Karakter
- Universiteit Antwerpen

**HERENTALS EN ZIJN STADSVESTEN** hebben een rijke geschiedenis. Het stadsbestuur streeft naar een **klimaatbestendige, hedendaagse en innovatieve herbestemming van de omwalling**. Bij de start van het RFC-project heeft **Universiteit Antwerpen** bijkomend onderzoek verricht naar de **historiek van de vesten**. In een hydrologische studie via **Blue Deal** wordt onderzocht hoe we terug water brengen in het noordelijke kroonwerk. Een **Vestentoets** is in opmaak met spelregels en krijtlijnen voor private projecten in de zone van de stadsvesten. Een ontwerpteam werkt aan een toekomstvisie voor het geheel van de vesten, zodat deze meer beleefbaar en zichtbaar worden.



#### TIPS VOOR ANDERE PROJECTEN

- Focus op proces en producten
- Nood aan organisatiebrede doorwerking

#### MOGELIJKE HINDERNISSEN IN DE TOEKOMST

- Gebrek aan tijd en middelen voor realisaties
- Vermindering van aandacht en structurele doorwerking

#### HULP GEVRAAGD BIJ

- Fondsenwerving en partnerschappen voor uitvoeringen op het terreinen (grondverwerving, publieke ruimte, storytelling enz.)
- Gezamenlijke communicatiestrategie en kennisdeling
- Dossier om vastgestelde archeologische zone aan te passen

# Masterplan Vestinggordel

Lokaal bestuur Dendermonde - Carolien Van Hecke & Rik Rousseau



Vestingstad Dendermonde anno 1830 (Kaart Alewijn)



Vestingstad Dendermonde anno 2020



Gerestaureerd kruitmazijn Mechelse Poort



Honky Tonk Jazzclub in bastion V



Bomvrije Kazerne anno 2020

Bomvrije Kazerne in zijn gloriejaren (1910)



Scenario herbestemmingsonderzoek Bomvrije Kazerne



Bastion V – voorgevel tubes



Epicentrum – 'monnik met beer' begraven onder grindparking + historische foto 'monnik met beer'



Brusselse forten en lunet



Brusselse Poort - binnenpoort



carolien.vanhecke@dendermonde.be  
rik.rousseau@dendermonde.be



## ACHTERGROND

- Aanleiding: vestinggordel weinig zichtbaar, acties in/voor de vestingen erg versnipperd, geen lange termijnvisie
- Context: actie opgenomen in de MJP rond masterplan, 2030 = 200 jaar Wellingtonbarrière



## WERKWIJZE

- Beleid warm maken = budget in MJP
- Interne werkgroep als motor
- Procedure Open Oproep Vlaams Bouwmeester
- Warm maken publiek: museale opstelling Lakenhalle + wandeling met app langs vestinggordel
- Participatietraject onderdeel van plan van aanpak opmaak masterplan
- Aparte opdracht 'community-vorming' parallel aan masterplan
- MJP: 550.000 euro (200.000 voor masterplan/studies, 350.000 voor concrete acties op terrein)



## MEERWAARDE RFC

1. Expertisedeling (masterplannen Lier en Herentals, contacten Magdeburg herbestemming Kazerne, good-practice Leiden, ...)
2. Samenwerking/kennisdeling bij realisatie concrete acties
3. Wim Debaene deel van selectie- en gunningscommissie Open Oproep



## PARTNERS

- Intern: ruimtelijke ordening, musea en erfgoed, groen en natuur, toerisme, communicatie, ...
- Extern: Forum Cultuur / werkgroep cultureel patrimonium, IOED, RLSD, RFC, Team Vlaams Bouwmeester, externe agentschappen (OE, ANB, VMM, DVW, AWV,...), provincie, eigenaars, bewoners, gebruikers, ...

## Het project

Door haar strategische ligging – eerste vaste oeververbinding over de Schelde - is Dendermonde tot begin vorige eeuw een belangrijk militair knooppunt geweest. De laatste grote militaire infrastructuur dateren uit de 19de eeuw, waarvan vele resten nu nog zichtbaar zijn. Al deze verschillende onderdelen missen samenhang. De vestingen worden niet als geheel gepercipieerd door de eigen burgers en bezoekers van de stad. Het lokaal bestuur heeft de ambitie om door de opmaak van een masterplan - in participatie met beoogde actoren - te komen tot een samenhangende geïntegreerde ruimtelijke inrichtingsvisie. Hierbij zal een afweging gebeuren van diverse sectorale plannen en visies, maatschappelijke noden en wensen. Er wordt enerzijds een multidisciplinaire langetermijnvisie uitgewerkt, anderzijds worden op korte termijn ook een aantal 'mijlpalen'/acties uitgewerkt, die perspectief bieden om het komende decennium naartoe te werken.



### TIPS VOOR ANDERE PROJECTEN

- Een brede multidisciplinaire interne werkgroep is een meerwaarde → brede gedragenheid binnen administratie en beleid + inhoudelijk goed onderbouwd

### MOGELIJKE HINDERNISSEN IN DE TOEKOMST

- Budgetten → nood aan investeringssubsidies i.f.v. haalbaarheid
- Behoud van ambities ook volgende bestuurslegislatuur? → gemeenteraad actief betrekken bij opmaak
- Betrokkenheid burgers aanwakkeren én onderhouden

### HULP GEVRAAGD BIJ

- Zoektocht financieringsondersteuning andere overheden/instanties
- Inhoudelijke kennisverankering binnen lokaal bestuur

## ADDED VALUE RFC

1. Good Practice Fortengordels / "Kaderplan Fortengordels rond Antwerpen" as inspiration
2. Building a European Network of knowledge through RFC learning experience
3. Creating awareness for the Fortress
4. Strengthening connection between the stakeholders: bringing them together / similarities or common problems/ cooperating for events, sharing solutions etc...

## PARTNERS

- **Stakeholdergroup RFC project:** Department of Economy, Tourism and Regional Cooperation, Regional marketing and tourism companies, architects, fortress project responsables, Urban Planning Department, monument protection authorities, state chancellery of Saxony-Anhalt, ...
- Mapping of (most important) masterplan sites and stakeholders



**Fort 6**




**Cavalier 5 / Ravelin 2**








**Culture Fortress Mark**







**Fort 12**





**Check out Magdeburg's New RFC Fortress Film!**

# Masterplan Fortress of Magdeburg

Urban Planning Office, Josephine Kroneberg, City of Magdeburg

## Background

- Magdeburg's urban landscape significantly shaped by fortifications
- Overcome connotation of wars, conflicts and eyesores from the past
- give these monuments a sensible function in a modern and European context
- previously coherent fortress system is fragmented today with different individual pieces across the cityscape.
- museums, parks or cultural centres, others are decaying
- overall concept missing → combining potentials
- integration into urban planning concepts

## METHODS

- RFC Action Plan initializes integration of a Fortifications Masterplan into current urban development planning
- Policy improvement implemented through updating Integrated Urban Development Concept (IUDC) 2030+
- Masterplan development starting in phase 2 of RFC project
- Integration Future Fortress Forum (expertise board) into process of Masterplan development
- Integration of citizens and experts in adjacent areas / external perspective (workshops)
- Invite experts of similar projects in Europe (e.g. Antwerp) for specific workshops

**Josephine Kroneberg**

✉ email: [Josephine.Kroneberg@gmail.com](mailto:Josephine.Kroneberg@gmail.com)

## The Project

- Following good practice "Fortengordels"
- masterplan similar to the 'Kaderplan' created for the Antwerp region
- Green Fortress Belt creating green infrastructure also usable for tourism and recreation
- Magdeburg's good practice "Fortress Advisory Board" improved and aligned to overall objective/ renamed into "Future Fortress Forum" → regional expertise
- Goals: prevent the loss of further fortress monument substance + capture a global vision for the fortifications

### Preparation masterplan:

1. Mapping of infrastructure and all stakeholders and involved parties
2. Prioritising of most important sites and stakeholders/ partners
3. Develop process scheme and schedule



### TIPS FOR OTHER PROJECTS

#### My biggest blunder(s):

- *Cavalier 1:* private investor; monument substance very damaged due to unsuitable use for apartments
- Decaying fortress heritage / e.g. *Fort 6* and *Fort 12*

**Biggest Success:** Restoration Association Ravelin 2, Culture Fortress Mark

#### POSSIBLE OBSTACLES IN THE FUTURE...

- **Missing awareness for fortified heritage in general;** *Missing common narrative* / political connotation of the fortress is negative
- **how to "sell the opportunities"?** Creative and good PR necessary!!
- **Financial support**
- **Masterplan → takes a lot of time**

#### HELP REQUESTED AT

- **Including private sites/ investors in masterplan process?**
- Finding suitable use for forts / fortifications → *Fort 6, Fort 12*
- **Bringing a European / outside perspective to a specific issue (e.g. if Future Fortress Forum debates about use and realization of Fort 6 and Fort 12)**



# EFFORTS

Europese Federatie van Vestingsites, Rafaël Deroo, Brussel



## ACHTERGROND

- Regionale Landschappen is lid van EFFORTS
- EFFORTS heeft kennis over vestinghergebruik en organiseert events (voor RFC bvb)
- [www.efforts-europe.eu](http://www.efforts-europe.eu)



## WERKWIJZE

- EFFORTS werkt op basis van: lidmaatschap van vestingssteden, -organisaties en kennisinstellingen, veelal vanuit nationale, regionale of lokale noden
- EFFORTS : een platform van events, projecten en expertise geven van zijn leden aan zijn leden



## MEERWAARDE

- 1.150 leden in 23 EU-landen, 5 leden in Vlaanderen, 25 in Nederland, waaronder Zuiderwaterlinie, Bergen-op-Zoom, etc..
- Kennis- en bijstandlevering voor vestingsvragen, over de grenzen heen
- Partners voor (Europese, grensoverschrijdende of Vlaamse, Belgische) projecten
- Verder dan vestingskennis, ook hergebruik, nadruk op noden van steden (energie, mobiliteit, klimaat, toerisme).
- Jaarlijks congres, conferenties, workshops, ...



## PARTNERS EFFORTS (BE)

- Regionale Landschappen, Stad Antwerpen, Fort Stabroek, Duffel, Citadel A'pen, Oudenaarde, Zoutleeuw, Namen, Legermuseum, ...
- RFC Vlaamse leden ?

## Naam contactpersoon

Rafaël Deroo, secretaris-generaal  
 rafael.deroo@efforts-europe.eu



Europese Vereniging van vestingsteden, bunker- en andere verdedigingslinies, met een kenniscentrum en een wetenschappelijk comité en eigen partner-events. Sinds 2017.



## TIPS VOOR ANDERE PROJECTEN

- EFFORTS stuurt leden naar opzetten nationale delegaties
- EFFORTS geeft inspiratie op zijn platform, en door zijn experts:
  - verderzetten Fortengordelsproject, mee uitwerken RFC / Bovenlokaal project / opnemen Antwerpse en Vlaamse steden in nieuwe Europese projecten ('Reviving the Fortress Regions' / grensoverschrijdend NL-VL. / Wellington Barrière / Vlaams'EFFORTS' netwerk

## KANSEN IN DE TOEKOMST - na deze fase 'RFC' -

- Op basis van RFC in Vlaanderen en resultaten (Peer Review Anwerpen bvb, maar ook ad hoc vragen van vestingsteden):
  - komen tot duurzame samenwerking van Vlaamse vestingsteden
  - met ondersteuning van EFFORTS Europe in Vlaanderen
  - in materies die het vestingserfgoed in de vestingsteden aanwendt : mobiliteit, klimaat, ruimtelijke ordening, natuur, toerisme, ...



	Burcht - Steen		Schans		Anti-tankgracht		Krijgsbaan Brialmontforten (1860-1882)
	Versterkt dorp		Schans verdwenen		Parmavaart		Pantsergordel (1909-1914)
	Fort		Spaanse omwalling (1542-1553)		Defensieve dijk Tachtigjarige Oorlog (1568-1648)		West- en Südschnitt (1916-1917)
	Fort verdwenen (1860-1864)		Brialmontomwalling (1906-1914)		Veiligheidsomwalling Noord (1906-1914)		Koningshoek-Waverlinie (1939 - 1940)
	Gebastioneerde fort		Brialmontgordel (1860 - 1882)		Antwerp X luchtafweergordels (1944-1945)		
			Grote waterlopen				

## ACHTERGROND

Fortengordels overgenomen van Provincie Antwerpen

- ▶ Onderzoek en ontwikkeling
- ▶ Integratie & vermarkting
- ▶ Evenement (fortengordel)

## DOEL

Forten ...

- ▶ Bewaren, verduurzamen
- ▶ Ontwikkelen,
- ▶ Verbinden
- ▶ Herbesteden

## VOOROPGESTELDE WERKWIJZE

- ▶ Erfgoed + cultuur-toeristische beleving
- ▶ Van kennismaking naar co-creatie
- ▶ Van non-profit naar verdienmodel
- ▶ Herbesteding, attractie/transactie
- ▶ Investerings + hefboomsubsidies

## MEERWAARDE RFC

- ▶ Samenwerking tussen forten (Fort Lier, Fort Lillo en Zandvliet)
- ▶ Stimulus van Fortengordels (Good practice en peer review)<sup>1</sup>
- ▶ Aanvraag subsidies (Inter\_Linie)

## PARTNERS



**Contact**  
Luc Olyslager  
Luc.olyslager@fortengordels.be



De forten zijn groene oases in het grootstedelijk gebied Antwerpen

Forten als **recreatief oord**

- Uitstap of fietstocht
- Individuele of groepsactiviteiten.
- Verblijfstoerisme Antwerpen.

Forten als **collectief geheugen**

- Erfgoed cultuur en toerisme verbinden
- Ruimte voor ondernemers
- Van coworking tot horeca...

Fortengordels als **event**

- 29 locaties / 16.000 deelnemers
- Laatste editie 2018



## TIPS VOOR ANDERE PROJECTEN

- Zorg voor gelijkgestemden: missie, visie, doelstellingen EN strategie
- Zelfbedruipendheid maakt een project sterker en duurzamer
- Co-creëer met alle stakeholders

## MOGELIJKE HINDERNISSEN IN DE TOEKOMST

- Vernippering van het Fortenpatrimonium
- Behoud van momentum

## HULP GEVRAAGD BIJ

- Aansluiting eigenaren van de forten
- opstart en startbudget platform ( € 50 K tot € 100 K )

# “Vestingstad Zoutleeuw”

Stad Zoutleeuw & IOED Zuid-Hageland i.s.m. Regionaal Landschap Zuid-Hageland

Locatie: stad Zoutleeuw, provincie Vlaams-Brabant



# “Vestingstad Zoutleeuw”

Stad Zoutleeuw & IOED Zuid-Hageland i.s.m. Regionaal Landschap Zuid-Hageland

Locatie: stad Zoutleeuw, provincie Vlaams-Brabant



## ACHTERGROND

### Aanleiding:

Samenwerkingsovereenkomst tussen stad Zoutleeuw en IOED Zuid-Hageland (sinds 2020) met de ambitie om meer in te zetten op erfgoed en (erfgoed)toerisme.  
→ kansen om het vestingverleden, als ‘USP’ binnen de ruimere omgeving, onder de aandacht te brengen.

### Historische context:

Zoutleeuw was in de 17<sup>e</sup> – begin 18<sup>e</sup> eeuw een strategisch belangrijke voorpost aan de oostgrens van Brabant.

De Spaanse citadel is sinds 1987 beschermd als stadsgezicht en sinds 2016 beschermd als archeologische site.

### Stad Zoutleeuw is lid van:

- Simon Stevin VVC, sinds 2021
- EFFORTS, sinds 2022



## HET PROJECT

### Diverse actiepunten rond het vestingverleden van Zoutleeuw:

- Kennisopbouw
- Ontsluiting naar een breed publiek
- Geplande terreinrealisaties

→ Meer info op de volgende posters

### CONTACTPERSONEN



**Leendert Quintens**  
Regionaal Landschap Zuid-Hageland  
leendert.quintens@rlzh.be



**Jessie Clos**  
Stad Zoutleeuw  
jessie.clos@zoutleeuw.be



**Marijke Wouters**  
IOED Zuid-Hageland  
marijke.wouters@ioedzuidhageland.be



Recente topografische kaart Zoutleeuw (NGI)  
De beperkte stedelijke groei sinds de sloop van de vestingwerken (einde 18<sup>e</sup> eeuw) biedt vandaag op terrein kansen om het vestingverleden te herwaarderen, via reconstructieprojecten in kader van ‘blue / green deal’, via ontsluitingsprojecten in functie van duurzaam toerisme en het versterken van het lokale draagvlak, ...



De voormalige vestingwerken en citadel (op basis van cartografische studie), geprojecteerd op recente topografische kaart (Kaart opgemaakt door AntecGroep en Triarch, in opdracht van ag. Onroerend Erfgoed, 2013)

## KENNISOPBOUW

WAT	WERKWIJZE	(RFC-)NETWERK	PARTNERS
Ambitie: Subsidieaanvraag voor archeologisch (en multidisciplinair) syntheseonderzoek: vestingwerken Zoutleeuw + andere vestingsteden.	Via subsidieoproep van ag. Onroerend Erfgoed 90% subsidie, max. €200.000	Netwerking, kennisuitwisseling, opstart van samenwerkingsverband	Multidisciplinair • Piet Lombaerde • Andere vestingsteden? • Universiteit: ? • Arch. onderzoeksbureau: ?



## ONTSLUITING

WAT	WERKWIJZE	(RFC-)NETWERK	PARTNERS
<b>Vestenwandeling via izi.TRAVEL-app:</b> een archeologisch-historische wandeling met de eigen smartphone; audio's, teksten, afbeeldingen, quizvraagjes	Gratis en gebruiksvriendelijke app Inhoud: door IOED ZH	Kans: uitwisselen van ervaringen en aanpak op vlak van publiekentsluiting	Archeologiedagen
<b>Lezingenreeks ‘Verleden beleven’:</b> Zoutleeuw en omstreken in de Nieuwe Tijd (16 <sup>e</sup> -18 <sup>e</sup> eeuw)	Organisatie en inhoudelijke bijdrage: IOED ZH. Op de eerste 3 lezingen te Zoutleeuw ontvingen we alvast telkens 80 à 100 personen, vooral lokaal publiek.	Wim Debaene en Raf Deroo kwamen lezing bijwonen en kennismaken met terreinsituatie → versterking netwerk + uitwisseling ervaringen	Sprekers: • Prof. dr. Bram Vannieuwenhuize • Prof. dr. em. Piet Lombaerde • Historicus Willem Driesen • Claudia Houben (voor CAG) • Dr. Soetkin Vervust
Fasegewijze uitbouw van een bezoekerscentrum in het historisch stadhuis, met o.a. luik over vestingverleden van Zoutleeuw, in een breder historisch en geografisch kader.	• Inhoudelijke richting: IOED ZH • Opmaak totaalconcept en stappenplan i.s.m. Madoc (ontwerpbureau), €25.000 - met subsidie van prov. VLB • Luik vestenverleden (= fase 3): Realisatie tegen 2026? Wenselijk budget: €300.000 à 400.000, subsidiekanaal nog onbepaald	Kansen: • Netwerking, kennisdeling in de voorbereidende fase; • Link leggen naar andere vestingsteden; • Historische link van Brabantse linie: inzetten als toerismelink? (cfr. Zuiderwaterlinie of Staats-Spaanse linies?)	Inhoudelijk: • Alvast: Piet Lombaerde Andere vestingsteden of locaties langs de Brabantse linie?
<b>Opstart van re-enactmentgroep ‘regiment Spinola anno 1700’.</b> Voor educatie en publieksevenementen in kader van o.a. Zoutleeuw vestingstad en Eerste Slag bij Neerwinden (Landen, 1693)	Oprichting van vereniging door Marijke en Jessie. Eén uniform is alvast in productie en gefinancierd door stad Zoutleeuw, in functie van rondleidingen klasgroepen. Subsidiedossier op te maken voor aankoop minimale uitrusting en opstart groep.	Kans: netwerking op vlak van toerisme en evenementen	• Stad Zoutleeuw • Stad Landen? • ... ?
<b>Educatief aanbod voor scholen:</b> rondleiding door re-enactor + begeleidende lesbundel	Uitwerking en organisatie door Toerisme Zoutleeuw en IOED ZH	Kans: uitwisselen van ervaringen op vlak van educatie	Lokale scholen



# “Vestingstad Zoutleeuw”

Stad Zoutleeuw & IOED Zuid-Hageland i.s.m. Regionaal Landschap Zuid-Hageland

Locatie: stad Zoutleeuw, provincie Vlaams-Brabant



## GEPLANEDE TERREINREALISATIES

WAT	WERKWIJZE	(RFC-)NETWERK	PARTNERS
<b>Reconstructie van een ravelijn</b>	<b>Aanleiding:</b> • perceel werd aangekocht door stad, visie: uitbreiding stadspark, met verwijzing naar ravelijn grondoverschotten van nieuwbouw in PPS-project → opbouw ravelijn • nood aan waterbuffering → evocatie vestinggracht <b>Stand van zaken:</b> • Inhoudelijk advies van IOED ZH en Piet Lombaerde; • Ontwerper aangesteld; voorontwerp in opmaak • Archeologisch vooronderzoek gepland;	Kansen: ervaringen uitwisselen qua aanpak, zowel bij de technische aanleg als bij de ontsluiting en het latere beheer. Onze inspiratiebronnen tot nu toe: • Info van Piet Lombaerde • Brochure “Groenbeheer van versterkte sites” • Bezoek aan Stevensweert en Heusden (Nederland)	• Piet Lombaerde (inhoudelijk advies) • Architectenbureau Delmulle-Delmulle (ontwerp) • ARON bvba (archeologisch vooronderzoek) • IOED ZH (advies, dossierondersteuning, ontsluiting) • RLZH (advies landschappelijke aanleg en beheer)
<b>Restauratie en herbestemming ‘heksenkot’</b> (=middeleeuwse toren van stadswalling, later kruittoren, in 19 <sup>e</sup> eeuw omgevormd tot ‘folly’ in park bij villa)	<b>Aanleiding:</b> • Eigendom stad Zoutleeuw • Leegstand; in vervallen toestand <b>Stand van zaken:</b> • Bestek in opmaak voor dringende consolidatiewerken in 2023-24 • Zoektocht naar herbestemming, passend binnen huidige park en verwijzend naar vroegere vestingcontext.	Kansen: ervaringen uitwisselen over aanpak gelijkaardige torenrestanten	• Interleuven (ontwerper voor de dringende werken)
<b>Reconstructie / evocatie van elementen aan de inundatiezijde van de stad: halfbastion van citadel + redoutes</b>	<b>Aanleiding:</b> • Blue Deal-project Den Bruel • Aankoop van gronden door stad → Combinatie vernattingproject + herwaardering vestingwerken <b>Stand van zaken:</b> • Opmaak van wensbeeld en visietekst voor gans gebied (door RLZH)	Kansen: ervaringen uitwisselen over gelijkaardige projecten: aanpak, omgang met partners, financiering, ...	VMM  Probleem: totaalvisie (RLZH) met duurzame effecten op langere termijn botst met dijkplan VMM (in opmaak vanuit urgentie door de frequente overstromingen)
<b>Herwaardering zone citadel</b>	<b>Aanleiding:</b> • Archeologische bescherming • Hernieuwde aandacht voor de citadel → visie: ontsluiting van citadelzone voor zachte recreatie <b>Stand van zaken:</b> • Verderzetting aankoopbeleid citadelpercelen • Totaalvisie in opmaak (RLZH + IOED ZH)	Ervaringen uitwisselen qua aanpak en financiering	• Voor advies en toelatingen: Ag. Onroerend Erfgoed, Ag. Natuur en Bos • Andere eigenaars: particulieren en Natuurpunt

TOEKOMSTPLANNEN



Ter situering van de projecten:  
Links: orthofoto 2021  
Boven: de voormalige vestingwerken en citadel, geprojecteerd op recente topografische kaart (opgemaakt door AntecGroup en Tiharch, in opdracht van ag. Onroerend Erfgoed, 2013)



### HISTORIEK      CONTEXT      IN VERVAL      HUIDIGE SITUATIE

**HISTORIEK**  
Oudenaarde ontwikkelde zich vanaf de middeleeuwen tot een vesting die strategisch gelegen was aan de Schelde. Als onderdeel van de Wellingtonbarrière kreeg de stad vanaf 1821 nieuwe vestingwerken.  
De Wellingtonbarrière is een drievoudige verdedigingslinie van vestingen die na de val van Napoleon onder impuls van de Hertog van Wellington tussen 1815 en 1830 gebouwd werden in het zuiden van het Verenigd Koninkrijk der Nederlanden als versterking tegen Frankrijk.

**CONTEXT**  
Het Kezelfort is een 9 hectare groot fort van de vesting Oudenaarde, gebouwd tussen 1822-1824 als onderdeel van de Wellingtonbarrière. Het is het enige fort in de geschiedenis van Vlaanderen dat met een tegenmijnstelsel werd uitgerust. Tot op vandaag zijn alleen de droge gracht, een ondergrondse gang onder de droge gracht, een deel van de contrescarpmuur en het mijngangenstelsel bewaard gebleven.

**IN VERVAL**  
Rond het midden van de 19de eeuw had de Wellingtonbarrière afgedaan, en daarmee ook de vesting Oudenaarde. Het Kezelfort, dat nooit in gebruik geweest is, werd in 1853 verkocht, de gebouwen geslecht en de gronden van de hand gedaan.

**HUIDIGE SITUATIE**  
Een welgestelde familie kocht het domein, een boomgaard en uitkijktoren werd op de voormalige fortgronden gebouwd. Intussen is het fort tevens een broedplaats voor vleermuizen.



### KNELPUNTEN      DOEL      PLAN VAN AANPAK      'LEREND NETWERK'

**KNELPUNTEN**  
-Kezelfort is niet beschermd  
-maakt geen deel uit van een 'forten' netwerk  
-is in privéhanden  
-slechte staat omwalling (veiligheidsissues)  
-beperkte openstelling voor publiek  
-niet zichtbaar van buitenaf  
-broedplaats vleermuizen

**DOEL**  
-opening fort voor het grote publiek op geregelde tijdstippen. Nu enkel occasioneel tijdens bvb. OMD  
-uitbouw als toeristisch product  
-toegankelijk maken via app virtueel Oudenaarde  
-natuur-educatieve luik uitwerken  
-op lange termijn: restauratie fort

**PLAN VAN AANPAK**  
-in gesprek gaan met eigenaren, en andere actoren, vb. ANB / RL  
-afspraken maken aangaande toegankelijkheid  
-contactname Monumentenwacht  
-link met internationale netwerken, vb. ICOFORT  
-zoeken naar subsidies

**'LEREND NETWERK'**  
-gelijkaardige sites, vb. Fort Rozenbroek, Dendermonde  
-expertise uitwisseling partners  
-hulp bij plan van aanpak, uitwerking  
-> opzetten netwerk -> Vlaams netwerk vestingsteden?

Alle feedback welkom !







# Antitankgracht

## Robuuste ruggengraat voor de Voorkepen

Regionaal Landschap de Voorkepen

### Projectplan Antitankgracht (2021)

Dit project moet de **hefboom** vormen naar een **geïntegreerde interbestuurlijke gebiedscoalitie** met als doel de Antitankgracht en haar omgeving als **blauwgroen netwerk** te versterken tot een veerkrachtig ruimtelijk systeem in de Voorkepen. De inzet van tools en methodieken (leidraad en voorbeeldaanpak) zijn de motor voor een toekomst- en actiegerichte samenwerking.

Samen met de partners wordt, aan de hand van een **partnerplatform** en **bijhorende organisatiestructuur**, gebouwd aan een **gebiedsgerichte visie**. Deze wordt opgesteld om draagvlak te creëren tussen de verschillende partners, om de neuzen in dezelfde richting te krijgen. De visie wordt vertaald naar een **actiegericht uitvoeringsprogramma** (actieplan) met **realisaties op terrein**. Alle partners werken samen aan een **robuuste beleefbare natuur- en landschapsverbinding in de Voorkepen**.

Door met dit traject aan de slag te gaan, wordt aan een toekomstige interbestuurlijke samenwerking gewerkt, waarbij zowel regionaal als Vlaams de poort naar een verdere samenwerking rond de Antitankgracht opengezet wordt.



### ACHTERGROND

- Beschermd landschap – goedgekeurd landschapsbeheersplan
- Kunstmatige waterloop (33 km) tussen Albertkanaal en Schelde
- Loopt doorheen 7 gemeenten: Stabroek, Kapellen, Brasschaat, Schoten, Brecht, Schilde en Ranst.
- Eigendom van Vlaamse MilieuMaatschappij (VMM)
- Verbinding tussen Natura2000 gebieden

### WERKWIJZE

- Opstartend sinds 2021
- € 67.000 startbudget – zoektocht naar nieuwe middelen
- Stuurgroep – projectbureau – werkgroepen
- Focus op quick wins

### MEERWAARDE RFC

- Partnerschap en uitwisseling – onderhouden en uitbouwen netwerk
- Inspirerende voorbeelden

### PARTNERS

- Vlaamse Overheid
- Provincie Antwerpen
- Gemeenten
- Middenveld
- Burgerbewegingen
- Lokale eigenaars

### TIPS VOOR ANDERE PROJECTEN

- Bottum-up werkt!
- Inzetten op quick wins loont – geeft het project 'geloofwaardigheid' en zorgt voor 'beweging' in project

### MOGELIJKE HINDERNISSEN IN DE TOEKOMST

- Structureel budget voor uitvoering én personeel
- Eigendomssituatie – Vlaamse overheid niet evident voor subsidie
- Evenwicht tussen Natuur, Erfgoed, Beleving – balanceren op slappe koord
- Ruimtelijke druk op Antitankgracht
- Integraal werken met Vlaamse administraties niet evident...

### HULP GEVRAAGD BIJ

- Studiewerk rond water & natuur – complexiteit watergegeven
- Zoeken naar haalbare subsidies

